

**GAZİ MESLEKİ VE TEKNİK  
ANADOLU LİSESİ  
ELEKTRİK TESİSAT VE PANO MONTÖRLÜĞÜ DALI**

**TANIMI:** Elektrik-elektronik alanında; bina içi ve dışı elektrik tesisatının ve tüm elektrik panolarının kurulumu ile ilgili işleri kendi başına belirli bir süre içerisinde yapma bilgi ve becerisine sahip nitelikli kişidir.

Elektrikle çalışan sistemler için enerjinin sürekliliği ve güvenliği pano montajcının doğru yapılması ile mümkündür. Günümüzde sanayi ve fabrikalarda; enerji dağıtımı, çalışan makine, cihaz ve motorların denetiminin pano üzerinden yapılması bu mesleği vazgeçilmez kılmaktadır. Bu alanların haricinde evlerde ve işyerlerinde pano uygulamaları yapılmaktadır. Özel kurs ve eğitime



tabi tutulan bu meslek elemanı yüksek gerilim panoları ve tıp cihazlarının panolarının da montajını yapmaktadır. Bu yüzden pano montajcısı mesleği elektrik enerjisi ve makine denetiminin olduğu her yerde geçerliliğini

korumaktadır.

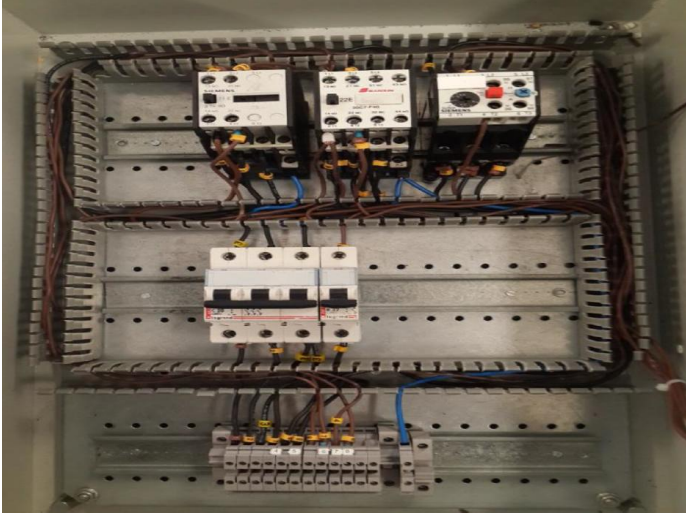
### **MESLEK ELEMANINDA ARANILAN ÖZELLİKLER:**

Meslekte çalışacak kişilerin tüm duyu organları işlevlerini tam olarak yerine getirmelidir. El becerisine dayalı bir meslek alanı olduğundan, el ve parmaklarını ustalıkla kullanabilmelidir.



Ayrıca titizlik ve özen isteyen bir çalışma gerektirdiğinden kişinin sabırlı, dikkatli, tedbirli ve titiz olması Mesleki Eğitim ve Öğretim Sisteminin Güçlendirilmesi Projesi mekanik konulara ilgili ve yetenekli, alet ve makinelerle uğraşmaktan

hoşlanan, kaldırma ve uzanma gibi bedensel çalışmalarını yapabilecek kadar güçlü ve dayanıklı, sesleri ayırt edebilme yeteneğine sahip, ince ayrıntıları algılayabilen, başkaları ile iş birliği içinde çalışabilen, sorumluluk duygusu gelişmiş kişiler olması gerekir. Fen bilimine, matematik, bilgisayar ve yabancı dille ilgili ve bu alanlarda başarılı kişiler olmaları gerekmektedir.

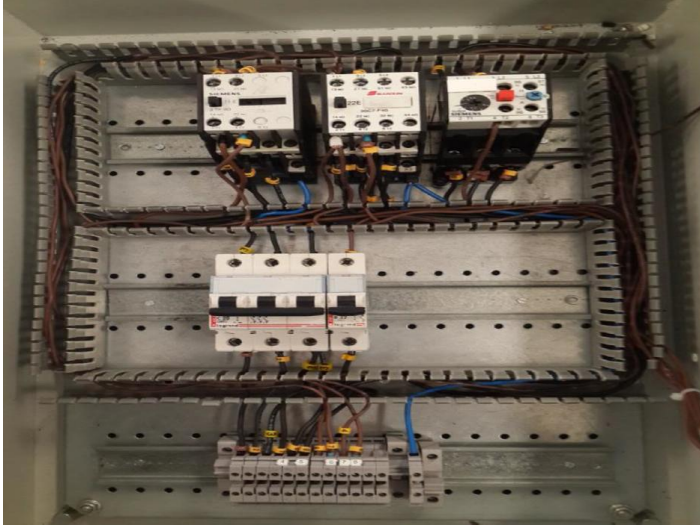


## MEZUN OLAN ÖĞRENCİLERİMİZİN ALDIĞI KAZANIMLAR

- \* Elektrik tesisat projelerini çizmek.
- \* Elektrik tesisat borusu ve kanalı döşemek.
- \* Haberleşme ve bildirim tesisatlarını yapmak.
- \* Güvenlik tesisatlarını

yapmak.

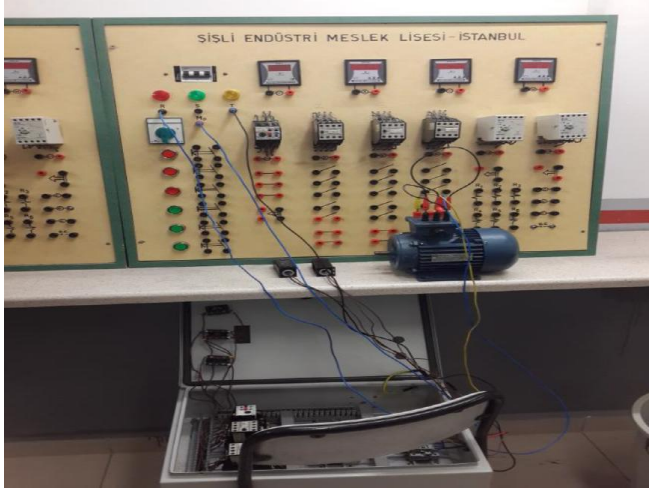
- \* Çağırma ve bildirim, haberleşme bakım onarımını yapmak.
- \* Dağıtım tabloları montajını yapmak.
- \* İç aydınlatma tesisatlarını yapmak.
- \* Dış aydınlatma tesisatlarını yapmak.



- \* Topraklama ve paratöner tesisini yapmak.
- \* Aydınlatma ve priz tesisatı bakım onarımını yapmak.
- \* Kuvvet tesisatını döşemek.
- \* Pano montaj hazırlığı ve malzeme montajı yapmak.
- \* Kuvvet tesis bakım onarımını yapmak.
- \* Pano testini yapmak.

\* Tesiste/Sahada Pano montajı yapmak.

# ***ELEKTRİK TESİSAT VE PANO MONTÖRLÜĞÜ DALINDA İŞ BULMA İMKÂN LARI***

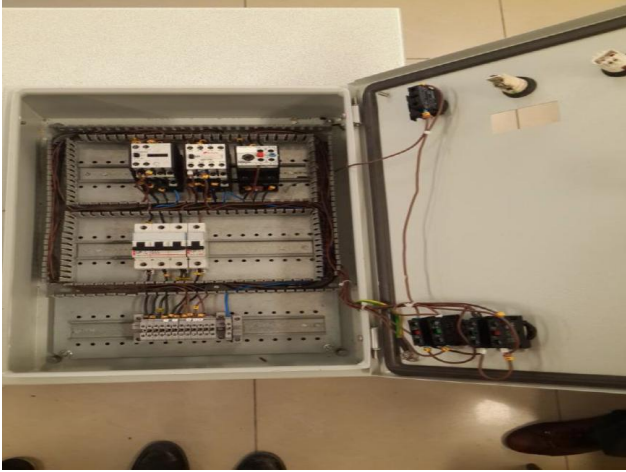


ayrılabilir.

Elektrik Tesisat ve Pano Montörlüğü elemanları; Pano montajı, elektrik enerjisinin vazgeçilmez olduğu günümüzde yerini koruyarak genişlemektedir. Pano montajcısı olarak çalışan kişiler, mekanik montaj, bara işleme, kablo montajı ve pano testi gibi alanlarda branşlara

Bu meslek elemanı ağırlıklı olarak organize sanayi bölgeleri, fabrika veya işletmelerin yoğun olduğu yerlerde pano montajcısı olarak çalışırlar. Konut ve küçük işyeri pano uygulamaları daha basit

olması sebebiyle küçük işletmelerce yapılmaktadır. İş çeşitliliği sebebiyle bu meslek elemanı için iş bulma imkanı sanayinin gelişmiş olduğu yerlerde daha kolaydır.



## ***ELEKTRİK TESİSAT VE PANO MONTÖRLÜĞÜ DALINDA İŞ BULMA İMKÂN LARI***

Elektrik tesisatları ve pano montörlerinin iş bulma olanakları oldukça geniştir. Özel sektöre ait işletmelerde çalışma olanakları bulabildiği gibi küçük ölçekli işletmelerde de çalışabilir. Kanunlarda belirlenen şartları yerine

getirmeleri durumunda, kendi işyerlerini açabilmektedirler. İstihdam durumu, inşaat sektörüne bağlı olarak değişebilmektedir.

Pano montörü olarak çalışan kişiler tesisat işlemlerinin, atölye, sistem ya da makinenin çalıştırılması ile ilgili yüzü ile ilgilenirler. Temel işlemler, mekanik montaj, bara işleme, kablo montajı ve pano testi gibi alanlarda ihtisaslaşma görülebilmektedir. Bu alanda çoğunlukla küçük ölçekli işletmelerin faaliyet gösterdikleri gözlenmektedir.